

ALLES DIGITAL: VOLLE KONTROLLE ÜBER IHR ESD-MANAGEMENT



EPapro® ESD-Manager

Ihr digitales ESD-Kontrollprogramm

Softwarelösung zur zentralen Verwaltung, Steuerung und Dokumentation des ESD-Managements.

www.allesdigital.ch

 **COMPUMET AG**
SYSTEME FÜR DIE ELEKTRONIK-FERTIGUNG

ALLES DIGITAL: EFFIZIENTES ESD-MANAGEMENT AUF EINEN BLICK



ESD-Management in der Praxis

Ein normgerechtes ESD-Kontrollprogramm nach IEC 61340-5-1 umfasst weit mehr als die reine Durchführung von Messungen. Neben der Personenerdung müssen auch Prozesse, Verantwortlichkeiten und Prüfintervalle strukturiert definiert und dokumentiert werden.

Dazu gehören insbesondere:

- ➔ Tägliche Überprüfung der Personenerdung
- ➔ Regelmässige Kontrolle von Arbeitsplätzen und Betriebsmitteln
- ➔ Definition und Einhaltung von Grenzwerten
- ➔ Lückenlose Dokumentation aller Messungen
- ➔ Nachweisführung für interne und externe Audits
- ➔ Verwaltung von Geräten, Kalibrierungen und Zuständigkeiten

In der Praxis entstehen dabei häufig komplexe Datenstrukturen, die ohne zentrale Systemlösung nur schwer konsistent zu verwalten sind.

Typische Probleme:

- ➔ Unterschiedliche Datenquellen (Geräte, Excel, Papier)
- ➔ Fehlende Standardisierung von Prüfabläufen
- ➔ Manuelle Nachverfolgung von Prüfintervalen
- ➔ Hoher Aufwand bei Auditvorbereitung

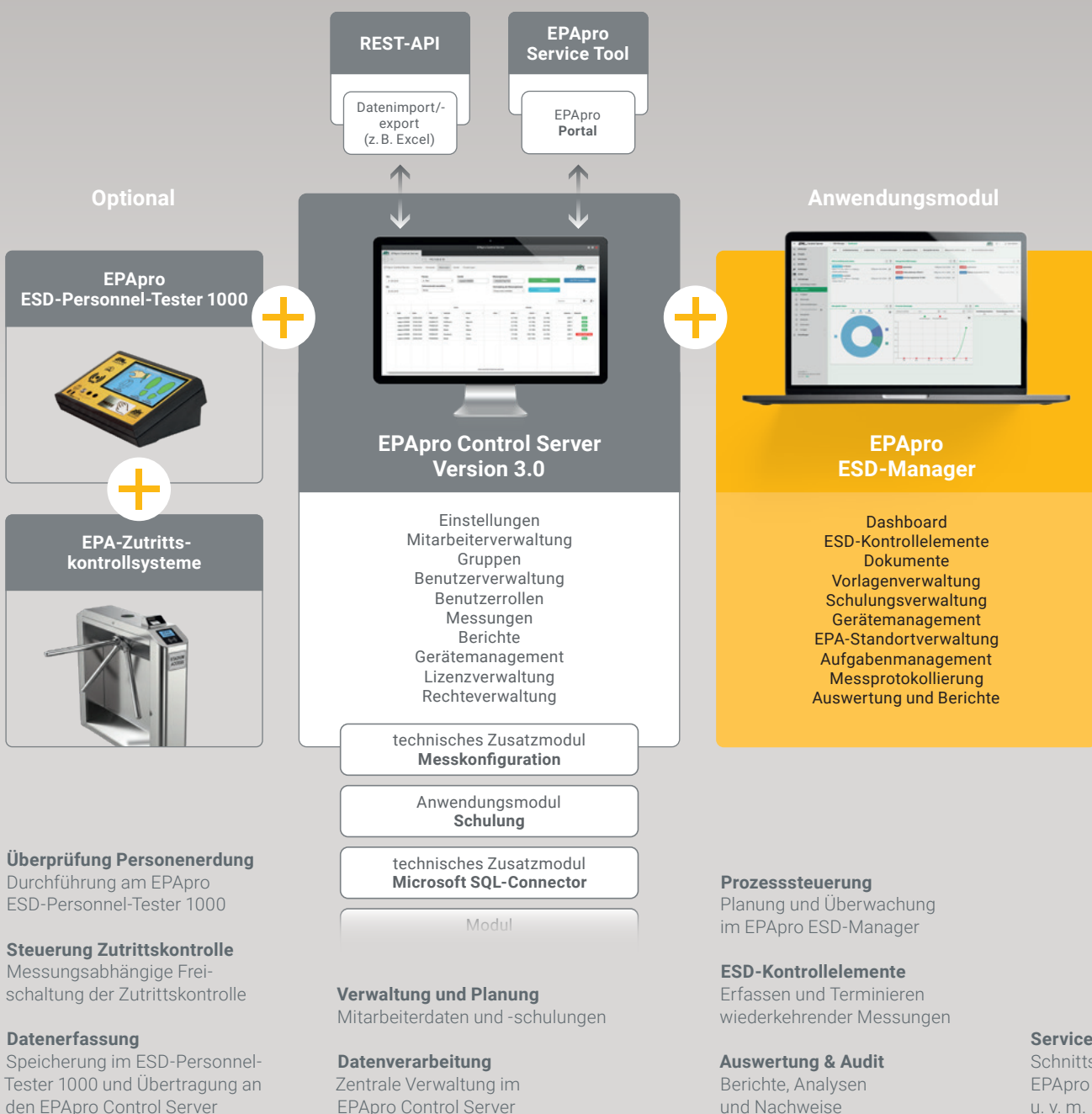
Ihre Lösung: Unternehmensweites, digitales ESD-Management

Die **EPApro Control Server Plattform** bildet die zentrale, skalierbare Basis für Ihr ESD-Management. Sie vernetzt Ihre EPApro ESD-Personnel-Tester 1000, ermöglicht deren zentrale Administration und dokumentiert alle Messergebnisse DSGVO-konform und revisionssicher. Der **neue EPApro ESD-Manager** erweitert die Plattform zu einem vollständigen ESD-Managementsystem – für maximale Transparenz und strukturierte Prozesse – **Ihr digitales ESD-Kontrollprogramm.**

**Entwickelt
und produziert
in Deutschland.**

**Messung. Verwaltung. Dokumentation.
Eine Plattform. Eine Datenbasis. Volle Kontrolle.**

Für maximale Norm- und Datenschutzkonformität sowie einfache Systemintegration



ALLES DIGITAL: DER EPApro ESD-MANAGER



EPApro ESD-Manager

ESD-Kontroll- programm

Der ESD-Manager erweitert den Control Server um eine Applikation zur strukturierten Abbildung des gesamten ESD-Kontrollprogramms.

Strukturierung des Kontrollprogramms

- Verwaltung von Standorten und EPA-Zonen
- Definition von ESD-Kontrollelementen (z. B. Tische, Böden, Werkzeuge, Maschinen)
- Zuordnung von Messpunkten inkl. Geometrien und Bildreferenzen
- Definition von Grenzwerten und Prüfintervalen

Prozesssteuerung

- Planung und Zuweisung von Prüfaufgaben
- Überwachung von Fristen und Status
- Kanban-basierte Aufgabenverwaltung

Daten- und Dokumentenmanagement

- Zentrale Dokumentation aller Messungen
- Verwaltung von Messvorschriften und Vorlagen
- Auditberichte und Exportfunktionen

Messgerätemanagement

- Verwaltung von Kalibrierzertifikaten
- Automatische Erinnerungen für Wartung und Kalibrierung

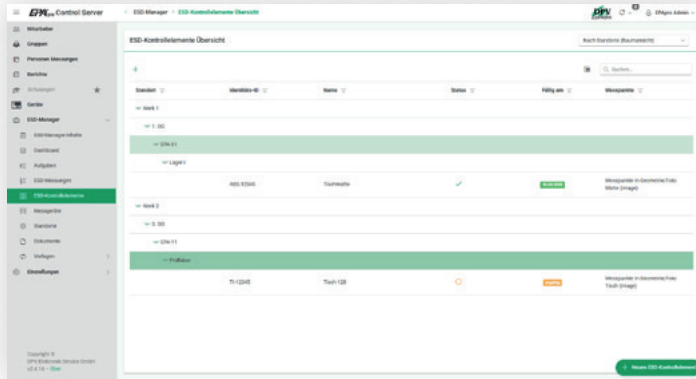
Benutzerverwaltung

- Rollen- und Rechtevergabe
- Zuordnung von Verantwortlichkeiten

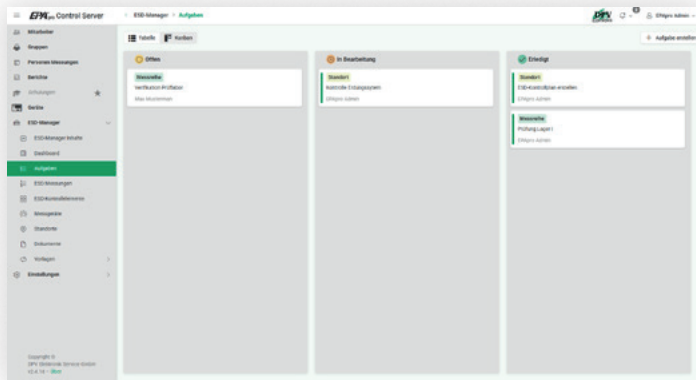
Systemintegration

- Vollständige Integration im Control Server
- Browserbasierter Zugriff – keine Client-Software nötig
- Einfache Updatefunktion und Wartung
- SQL-Datenbank (optional MS SQL-Server Interface)
- Geschützte REST-API-Schnittstellen zum Datenaustausch

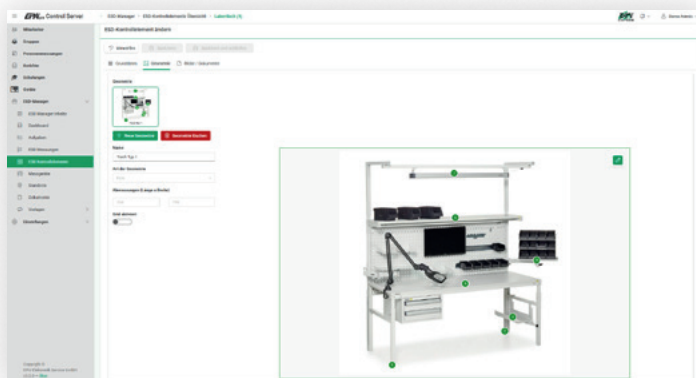
Alle Prozesse, Daten und Zuständigkeiten werden zentral verwaltet und bleiben jederzeit nachvollziehbar dokumentiert.



Organisieren Sie Ihre Kontrollelemente individuell nach Werk, Standort, Abteilung etc.



Offene To-dos und Fortschritte im Kanban-Aufgabenboard im Blick behalten



Verwalten Sie Ihre ESD-Kontrollelemente inkl. passender Messgeräte, Tags und Eigenschaften

Der Mehrwert für Ihr ESD-Management

Audit- und Normkonformität

Erfüllen Sie die Anforderungen nach DIN EN 61340-5-1 strukturiert und nachvollziehbar. Alle Dokumentationen, Berichte und Prüfprotokolle sind zentral abrufbar und exportierbar.

- Sicherheit bei internen und externen ESD-Audits

Transparenz in Echtzeit

Dashboard-Funktionen zeigen den aktuellen Status Ihres ESD-Kontrollprogramms auf einen Blick.

- Risiken frühzeitig erkennen
- Handlungsbedarf sofort identifizieren

Effizienz statt Papierverwaltung

Digitale Vorlagen, Aufgabenmanagement (Kanban), automatische Prüfintervalle und zentrale Dokumentenverwaltung reduzieren manuellen Aufwand erheblich.

- Weniger administrativer Aufwand
- Mehr Zeit für operative Qualitätssicherung

Klare Verantwortlichkeiten

- Rollenbasierte & DSGVO-konforme Rechte- und Benutzerverwaltung
- Transparente Zuständigkeiten
- Lückenlose Nachvollziehbarkeit

ESD-Schulungsverwaltung

Planen und Verwalten von ESD-Schulungsintervallen der Mitarbeiter



Alle Features und Funktionen zum EPApro ESD-Manager finden Sie unter www.allesdigital.ch

ALLES DIGITAL: EIN VERNETZTES GESAMTSYSTEM

Der EPApro ESD-Personnel-Tester 1000 ist ein kompaktes Messsystem zur normgerechten Prüfung der Personenerdung und entspricht der DIN EN ISO 61340-5-1, ANSI ESD S20.20 und der DSGVO.



Der EPApro ESD-Personnel-Tester 1000 ist als Tisch- und Wandgerät erhältlich.

EPApro ESD-Personnel-Tester 1000

Messsystem



Hier finden Sie alle Informationen zum EPApro ESD-Personnel-Tester 1000

Messfunktionen

- Gleichzeitige Prüfung von Schuhen und Handgelenkbändern
- Messdauer < 2 Sekunden
- Widerstandsmessung im Bereich 1 MΩ – 200 MΩ
- Konfigurierbare Grenzwerte und Prüfspannungen
- Menügeführter Kalibriermodus für die einfache Kalibrierung vor Ort (ohne Einsenden des Gerätes)

Benutzerinteraktion

- 7" HD Touchdisplay zur Bedienung und Anzeige
- Sofortiges visuelles Feedback nach Messung
- Multi-RFID-Leser zur eindeutigen Benutzeridentifikation mit allen gängigen ID-Karten

Zusatzfunktionen

- Gastmodus für temporäre Nutzer
- Privacy-Modus zur anonymisierten Anzeige
- Integrierter Temperatur- und Feuchtesensor zur Kontextmessung

Systemintegration

Der Tester kann in zwei Betriebsarten eingesetzt werden: *Stand-alone*

- Interne Datenbank im Gerät
- Lokale Speicherung und Verwaltung
- Keine Netzwerkverbindung erforderlich

Vernetzter Betrieb

- Anbindung an Control Server über LAN/WLAN
- Zentrale Datenspeicherung
- Synchronisation von Konfigurationen und Updates

Schnittstellen

- Ethernet (optional USB WLAN), USB
- 2 x potentialfreie Schaltausgänge, geeignet zur Ansteuerung von Zutrittskontrollsystemen

Messdaten werden in beiden Fällen normgerecht erfasst und DSGVO-konform gespeichert.

Auch bei Netzwerkausfall bleibt das Gerät vollständig funktionsfähig. Daten werden zwischengespeichert und nach Wiederverbindung automatisch übertragen.

Starten Sie jetzt mit Ihrem digitalen ESD-Management.

Mit dem EPApro ESD-Manager machen Sie den nächsten Schritt:
Weg von manuellen Prozessen – hin zu einem vollständig digitalen, auditfähigen System.

Ihre Vorteile auf einen Blick:

- ➔ Maximale Transparenz
- ➔ Maximale Effizienz
- ➔ Höchste Audit- und Datensicherheit

Interessiert?

Wir beraten Sie gerne und präsentieren Ihnen den EPApro ESD-Manager unverbindlich online oder vor Ort.

Vereinbaren Sie einen Termin mit unserem Vertriebsteam oder Ihrem persönlichen Ansprechpartner.

Compumet AG

Theodorshofweg 22
4310 Rheinfelden, Schweiz
+41 61 836 10 50
info@compumet.ch
www.compumet.ch

Ihr Kontakt:

SCHWEIZ | LIECHTENSTEIN

Compumet AG

Theodorshofweg 22
4310 Rheinfelden, Schweiz
+41 (0)61 836 10 50
info@compumet.ch
www.compumet.ch

EUROPA | INTERNATIONAL

DPV Elektronik-Service GmbH

Herrengrundstr. 1
75031 Eppingen, Germany
+49 7262 9163-200
export@dpv-elektronik.de
www.dpv-elektronik.de



Entdecken Sie unser
grosses Produktsortiment
und bestellen Sie online unter
www.compumet.ch



Folgen Sie uns auf LinkedIn